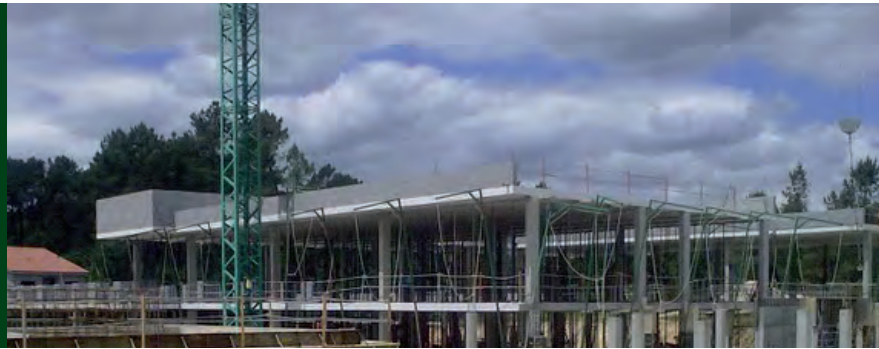


SECTOR

CONSTRUCCIÓN



LA EMPRESA

Empresa constituida en 1983 con la vocación de formar parte activa del sector de la construcción. La **sostenibilidad ambiental**, junto con la **prevención de riesgos laborales**, constituyen dos de sus valores fundamentales. Se distingue por su crecimiento continuado, consolidando una facturación de 80 millones de euros/año en los años 2008-2010, y alcanzando los 600 empleados en 2009, estabilizados en 450 desde 2011.

Durante sus primeros años dedicó su actividad a la obra hidráulica. A finales de los años noventa se inició un periodo de expansión con el objetivo de convertirse en una empresa orientada a la **construcción** de todo tipo de **obras de infraestructura**, tanto en **obra civil** como en **edificación dotacional**.

SERVICIOS

- Obras Hidráulicas
- Obras Medioambientales
- Urbanizaciones
- Rehabilitación Urbana
- Carreteras y Autovías
- Edificaciones y Estructuras
- Obras Portuarias
- Instalaciones Deportivas





PROYECTOS

Obras Hidráulicas

Construcción de los emisarios y EDAR para el polígono industrial y el municipio de Villadangos del Páramo • Mejoras y desinfección en la estación depuradora de aguas residuales de Redondela • Construcción de la Red de Abastecimiento a Badajoz

Obras Medioambientales

Acondicionamiento del cauce y construcción de Azud en el río Caldo (Ourense) • Obras de acondicionamiento del margen derecho del río Avia T.M. de Ribadavia (Ourense) • Rehabilitación del borde litoral de la playa de Quenxe, T.M. de Corcubión (A Coruña)

Urbanizaciones

Urbanización del Parque Tecnológico recinto 3 (1ª y 2ª fase) en Boecillo (Valladolid) • Urbanización del plan de sectorización del Srau-Industrial Outeda- Curro, en el municipio de Barro (Pontevedra)

Rehabilitación Urbana

Obras de humanización del entorno de Povisa, eje de las calles Elduayen y Paseo de Alfonso (Vigo)

Carreteras y Autovías

Construcción del corredor Sarria – Monforte (Lugo) • Acondicionamiento de la carretera PO-801, Tramo Filgueira- límite provincia de Ourense

Edificaciones y Estructuras

Nuevo edificio administrativo de la Autoridad Portuaria de Marín (Pontevedra) • Construcción de edificio del Centro de Iniciativas Empresariales de Parque de Porto do Molle, para el Consorcio de la Zona Franca de Vigo (Pontevedra)

Obras Portuarias

Mejora de la operatividad de los muelles comerciales 1ª fase (Vigo) • Habilitación y adecuación del muelle y la explanada contigua de la zona de expansión del puerto 1ª fase (Vigo)

Instalaciones Deportivas

Obras de acondicionamiento de campos de césped artificial en diversos campos de las instalaciones Deportivas (Madrid) • Proyecto y obras del plan municipal para transformar los campos de fútbol en campos de hierba artificial, fase I (Málaga) • Trabajos de construcción de un pabellón polideportivo para Judo y deportes asociados (Madrid)